



COSMOS MERGUEZ



5	Note d'intention
	Expos
8	Sos Voyage / Rennes, Paris / 2015, 2016
12	Flippeur / Bagnolet / 2015
16	29, rue Ogée / Nantes / 2015
20	Videoland / Paris / 2015
24	Laverie / Paris / 2016
28	Cosmos Merguez s'installe / Vezin-le-Coquet / 2017
32	No Prob / Rennes / Paris / 2017
42	Attractions du quotidien / Semur en Auxois / 2017
	Happenings
38	Vote / Paris / 2016
40	Cherche maison / Rennes / 2016`
42	Projecteurs / Rennes / 2017
44	Encyclopédie META
	Ateliers
48	Pull Push 4 pattes / Arras / 2013
52	Puzzle / Nantes / 2016`
54	Le collectif Manifeste

Notre collectif est né d'une volonté commune de partage et de divulgation de l'art. Il propose des entreprises éphémères qui se veulent mutines et cocasses, des moments d'art dans lesquels le spectateur est toujours collaborateur. Nous détournons l'industrie de services connue de tout un chacun. Comme elle, nous plaçons l'humain au centre de notre réflexion. Et comme elle, nos projets s'implantent à échelle locale.

Ces projets artistiques incongrus invitent à questionner les évidences du quotidien. Nous ouvrons une porte de la création contemporaine que les participants peuvent investir, s'approprier.

Cosmos Merguez

EXPOS





SOS VOYAGE

Ferme Dromesko, Rennes, 2015
Recyclerie, Paris, 2016

Un guichet vous accueille gratuitement.
Optez pour la formule de votre choix et
recevez quelques minutes plus tard le kit
complet de complet de vos souvenirs de
voyage.



Le temps, l'espace et les îles paradisiaques
sont maintenant à la portée de tous !

Partez revivre la crucifixion de Jésus
et la coupe du monde 98, surfez sur les
anneaux de Saturne ou bien simplement
contemplez le coucher du soleil au pays
du soleil levant.

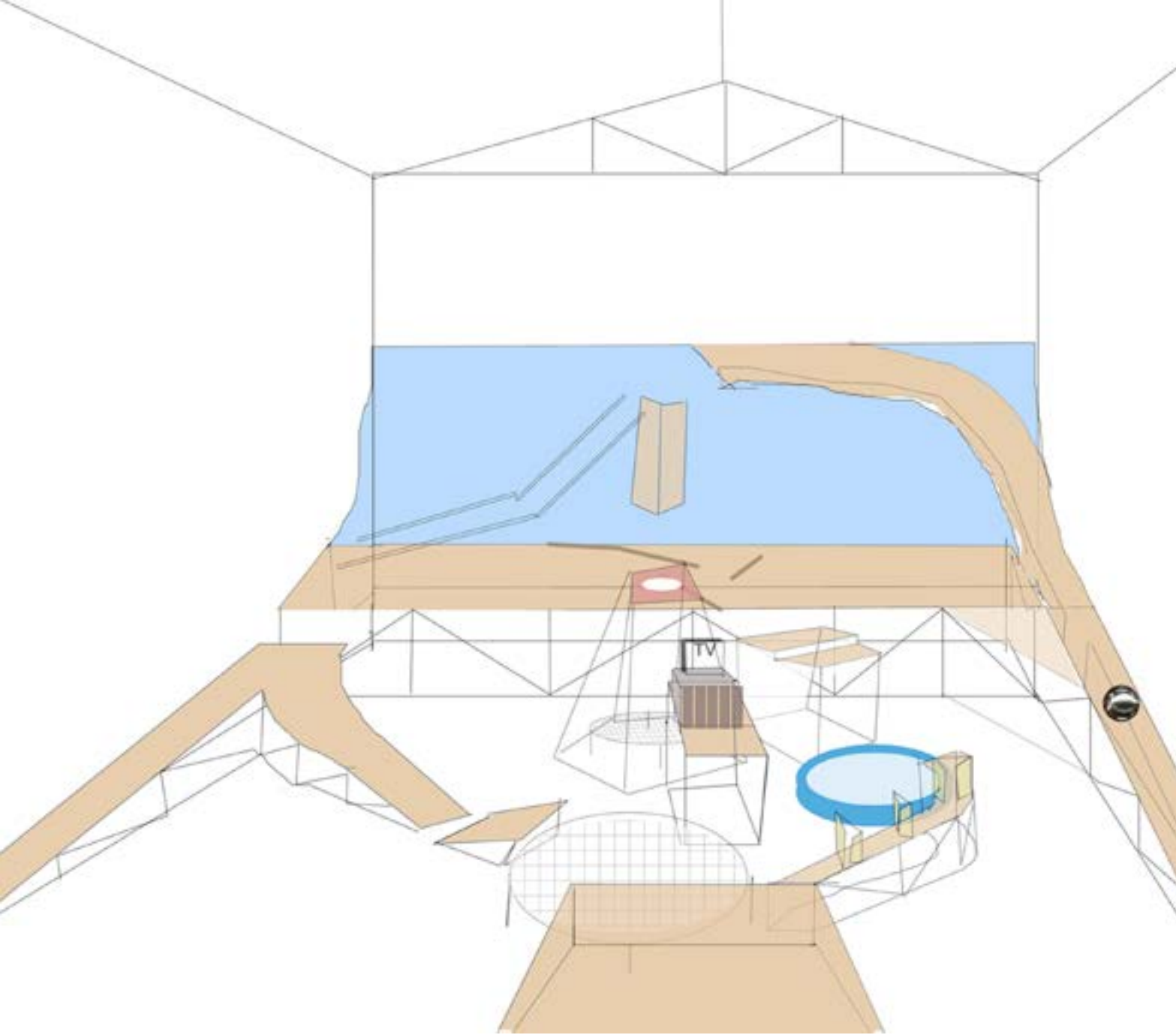




FLIPEUR

L'Amour, Bagnolet, 2015

Le matin du 11 octobre 2015, les visiteurs ont découvert un FLIPEUR à échelle humaine. Lanceur propulseur, multiball, effets spéciaux, vidéos, lampes stroboscopiques, et même une éruption de volcan sur fond de musique 8 bit : une attraction bricolée en une seule



29, RUE OGÉE

Où l'art s'arrime, Nantes, 2015

Les habitants de l'immeuble du 29, rue Ogée à Nantes ont répondu à notre questionnaire «Mais qui êtes-vous vraiment ?».

A partir de leurs réponses et des visites de leurs appartements, notre équipe a réalisé pour chacun d'eux une enseigne personnalisée. Une semaine plus tard, un heaume-verseur, la sirène du chasseur sous-marin, la nouille lumineuse, une danseuse étoilée, une botte à coups de pieds et un poulet rôti à la japonaise ornaient les balcons de l'immeuble durant le festival «Où l'art s'arrime».





VIDEOLAND

Galerie Terrible, Paris 2015

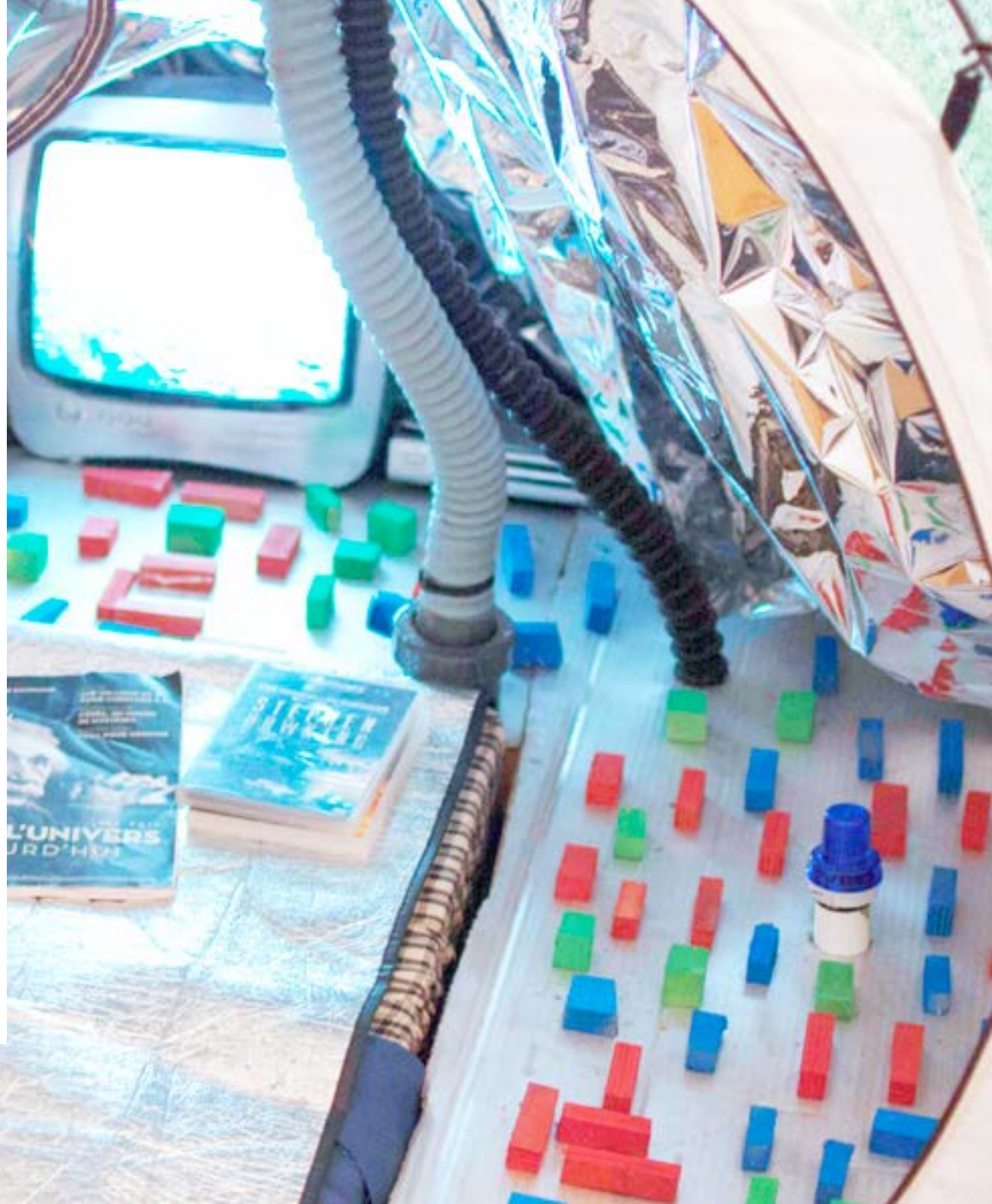
Dans un décor de fausses briques, de colonnes et de murs tagués, le spectateur se faufile dans un monde où les éléments de la création se déchainent.

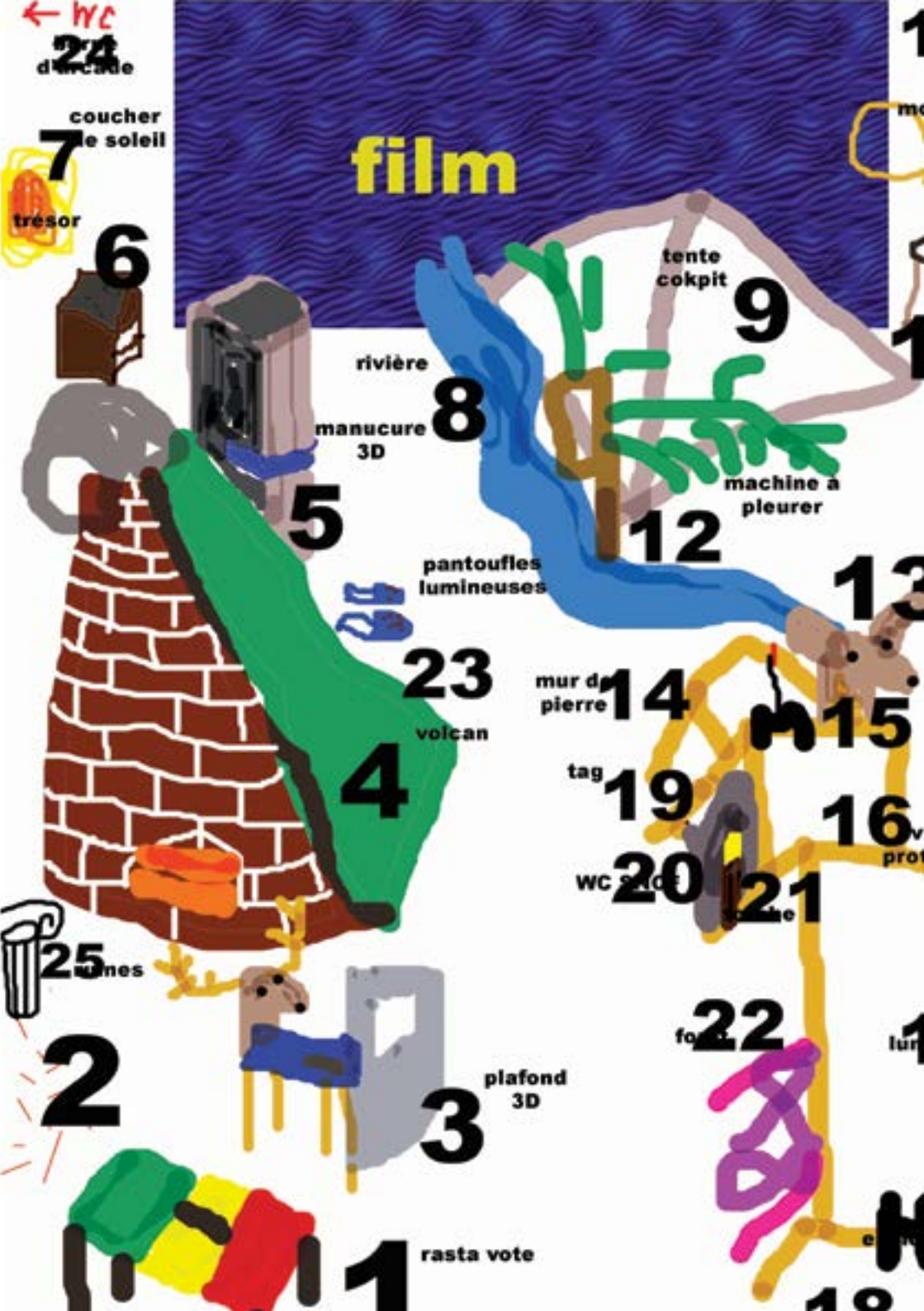
En arrière-plan, des vidéos réalisées par les membres du collectif et leurs amis sont projetées. Elles mettent en route le paysage 3D :

Les larmes de Bambi, une brise dans la jungle, le vol d'un moustique, la danse des tuyaux. Parfois la lune croise un lever de soleil. Le paysage couteau-suisse envahit l'espace d'exposition comme un volcan de l'art qui se réveille.

Le public est invité à prendre le dossard d'un explorateur. Il vous suffira de voyager à bord d'un vaisseau spatial, d'une algue téléguidée, ou encore de frauder le train caché dans les WC, de nourrir les bêtes sauvages depuis votre 4X4, on sait que vous avez une âme de cow-boy. (Pour les petites natures, charentaises et manucure au programme.)

Par mesure de sécurité, les événements sont filmés et les participants seront amenés à se prononcer au suffrage universel direct.





LAVERIE

Galerie Terrible, Paris 2016

Bienvenue dans la laverie de la rue Croulebarbe. Dans des machines à laver très réalistes se cachent un confessionnal pour être clean, un stand pour évaluer le pourcentage de chances de voir la tartine tomber du côté du beurre, un pédiluve avec des poissons en CDD, un autel à Mr Propre. Le tout est accompagné d'un bain romain automatisé, de rouleaux d'accueil en serviette éponge, des rollers munis de pelle et balayette, d'un bac de poussière pour nourrir un raton aspirateur. Tout autant de moyens de faire de l'art en restant clean.







COSMOS MERGUEZ S'INSTALLE

Hangar de Brin d'herbe,
Vezin-le-Coquet, 2017

Dans le cadre d'une résidence de 10 jours dans un hangar de Brin d'herbe, un magasin de vente directe, Cosmos Merguez va mettre en place une installation immersive.

L'enjeu sera de s'approprier le matériel agricole stocké dans le hangar, ainsi que celui des agriculteurs voisins. A partir de ces matériaux, et nourris par cet environnement, nous revisiterons le mythe de la ferme.

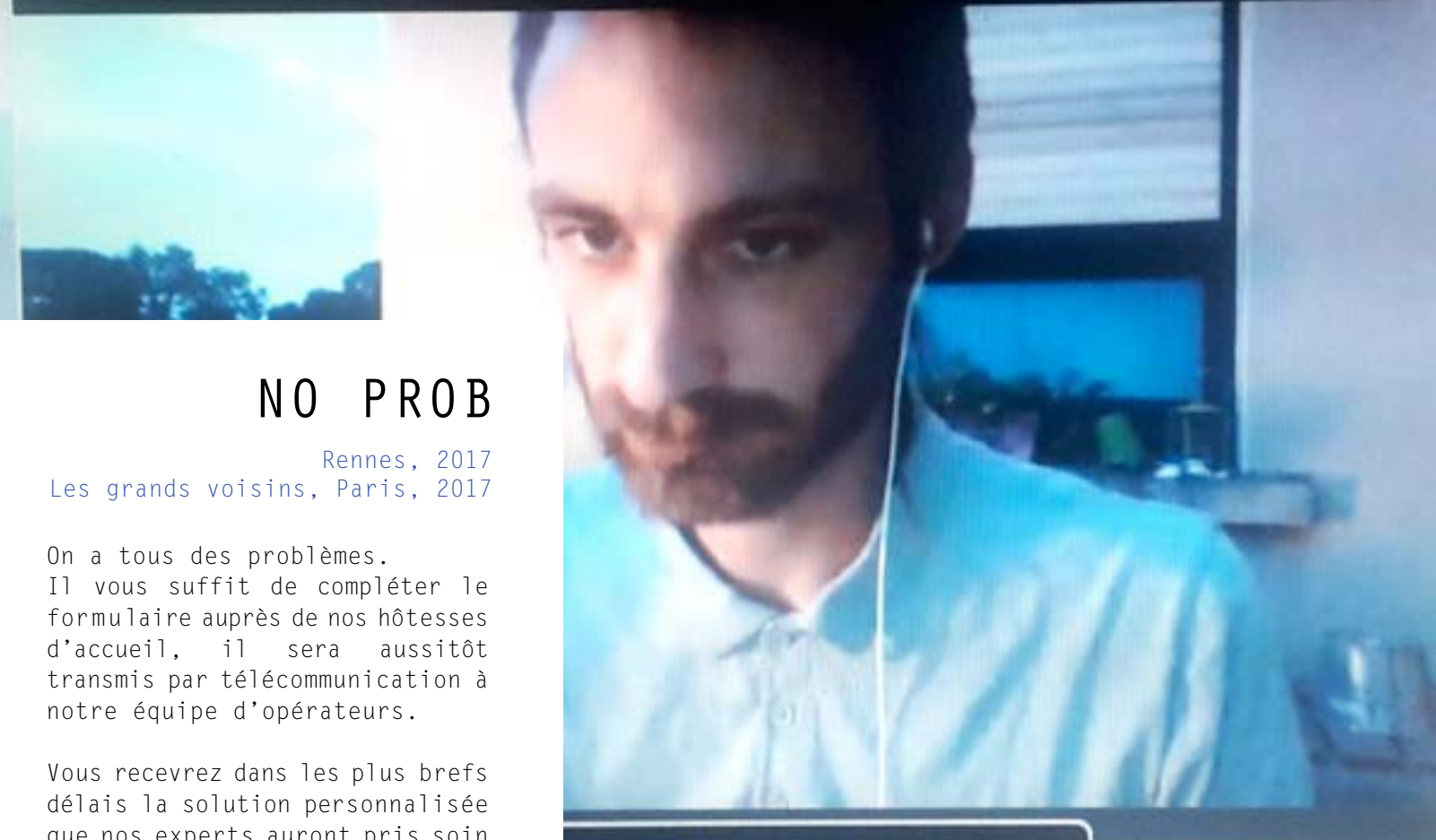
L'installation est un terme employé en agriculture pour désigner la mise en place d'une ferme par un agriculteur. Il est aussi très employé en art, pour évoquer une oeuvre pensée et réalisée dans l'espace.

Ce mot appartenant à deux vocabulaires bien spécifiques et qui n'ont apparemment rien en commun, sera le premier lien établi entre les paysans et les artistes.









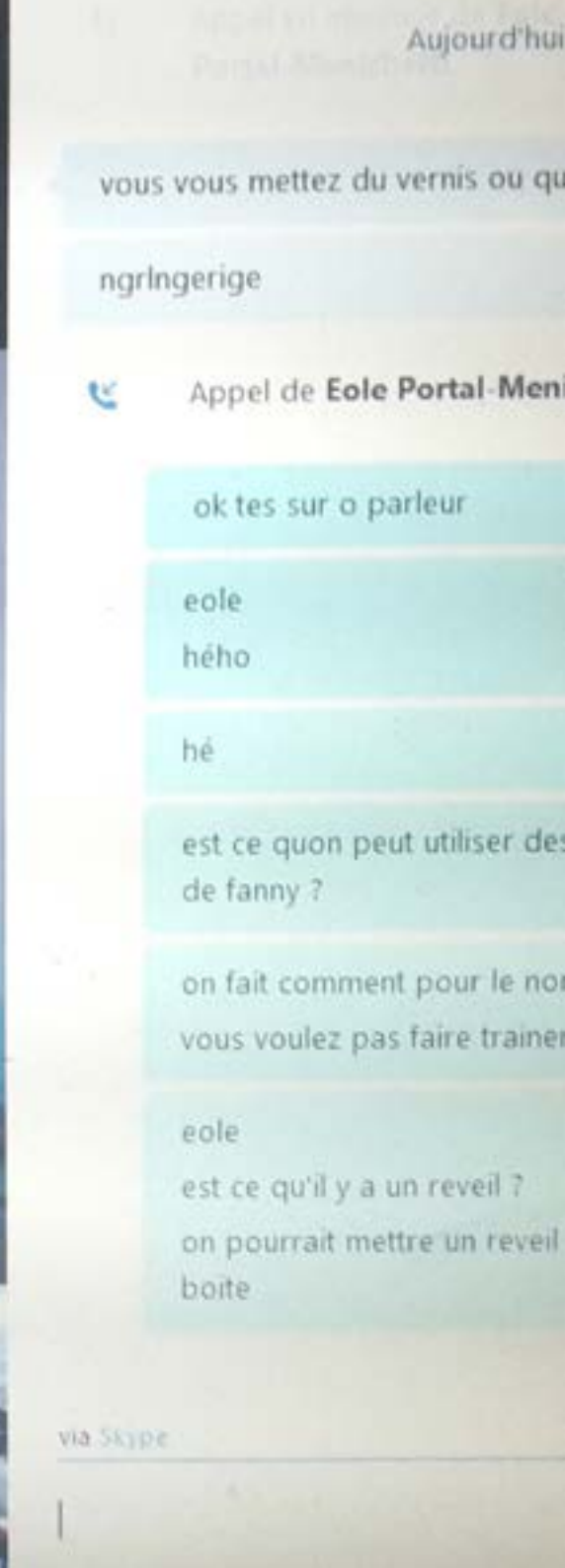
NO PROB

Rennes, 2017
Les grands voisins, Paris, 2017

On a tous des problèmes.
Il vous suffit de compléter le formulaire auprès de nos hôtesses d'accueil, il sera aussitôt transmis par télécommunication à notre équipe d'opérateurs.

Vous recevrez dans les plus brefs délais la solution personnalisée que nos experts auront pris soin de réaliser en alliant efficacité et magie.

es personnes à votre appel vidéo gratuitement. X Fermer



vous vous mettez du vernis ou qu

ngringerige

Appel de Eole Portal-Men

ok tes sur o parleur

eole
hého

hé

est ce qu'on peut utiliser des
de fanny ?

on fait comment pour le no
vous voulez pas faire trainer

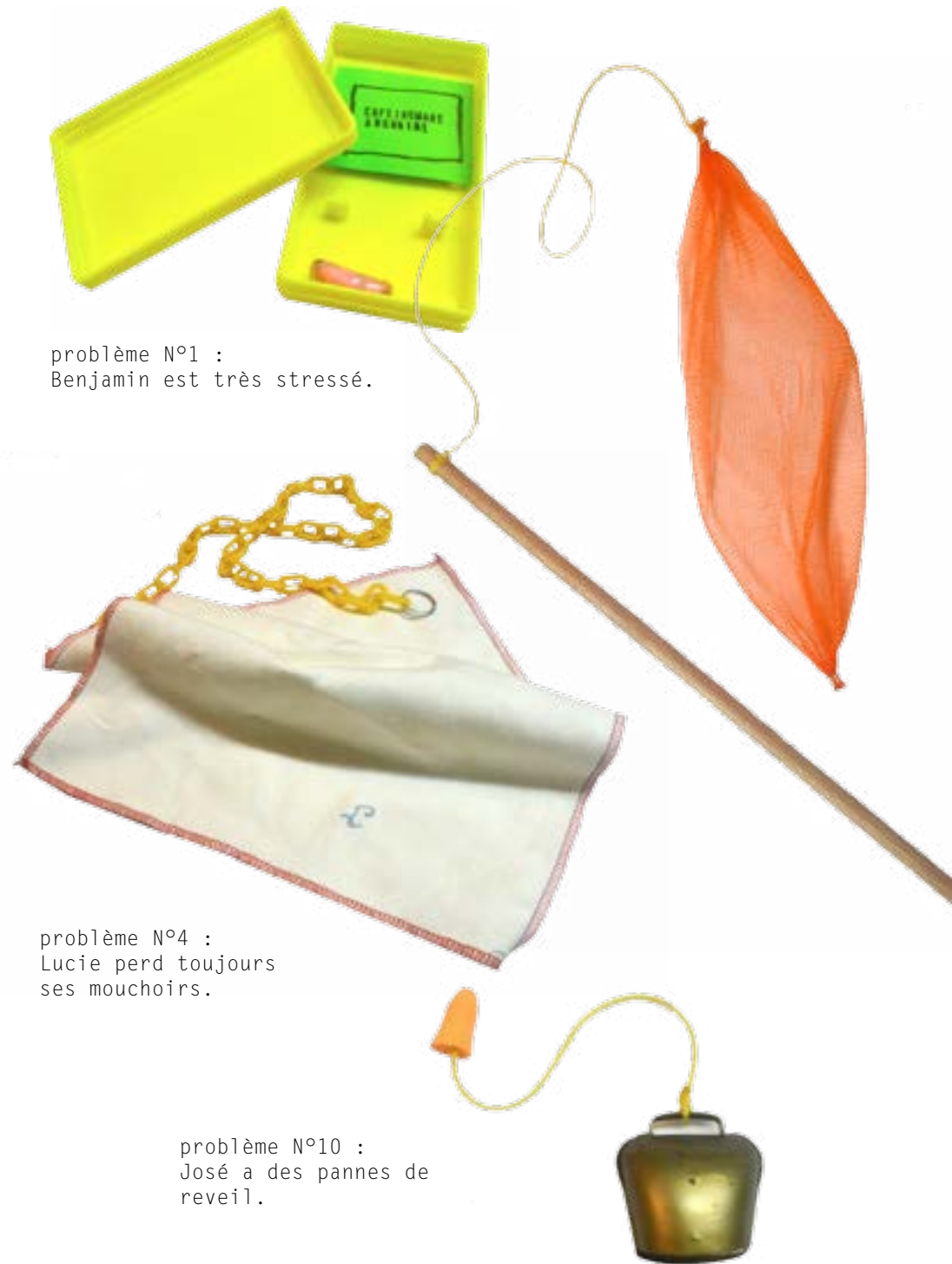
eole
est ce qu'il y a un reveil ?
on pourrait mettre un reveil
boite

via Skype

Lien du catalogue NO PROB



problème N°7 :
Maria se ronge les ongles.



problème N°1 :
Benjamin est très stressé.

problème N°4 :
Lucie perd toujours
ses mouchoirs.

problème N°10 :
José a des pannes de
veilleil.

Formulaire H48B

Numéro : 048

Prénom : Antoine je souhaite rester anonyme

Tranche d'âge : 0-12 ans 12-18 ans 18-25 ans

25-42 ans 42-55 ans 55-70 ans autre

Ville d'origine : Sete Ville actuelle : irvy

Violon d'ingres : non

Profession : non

Couleur préférée : vert

Diurne • Nocturne

Quel petit problème souhaitez vous résoudre ?

je dois travailler dehors. il pleut j'ai beau avoir un imperméable mais les gens qui sont dehors à qui je dois vendre de la bière n'ont pas d'imperméable. je voudrais avoir un public receptif. un public étanche.

Quand est-ce que cela survient ? Chez-vous Dehors

Lorsque vous êtes seul En présence d'autres personnes

Fréquence : par heure par jour par mois

Avez-vous déjà essayé de trouver une solution ? oui • non

Si oui laquelle ?

Quand pouvez vous récupérer la solution ? tout le temps sauf samedi



ATTRACTIONS DU QUOTIDIEN

Festival ce murmur,
Semur en Auxois , 2017





« ah, voleuse! »

L'arbre du voisin est plein de pommes, tu dois aller lui en voler délicatement sans le réveiller.

Attention, si l'alarme se déclenche le voisin sort du buisson!

« PEC 5000 »

Quelqu'un a perdu sa bague en faisant la vaisselle, aide le à la retrouver!

PAIC
INTEGRAL 5
5000
LITRES



HAPPENINGS



VOTE

Nuit debout, Paris 2016

Cosmos Merguez lance la première urne électorale ambulante :

Votez de UN à DIX, dans l'anonymat le plus absolu !



Nombre de votants :
104 dont 5 votes blancs, 2 votes nuls.

Dans l'ordre de popularité :

SEPT : **39,4%**

Sourions Ensemble Pour Toujours

CINQ : **14,4%**

Club Indépendant Novateur Quoi!

SIX : **7,7%**

société Interpénétrable X

ex aequo UN, DEUX, NEUF : **5,8%**

Ultra Noir, Démocrates Européens Unifiés Xénophobes,
Nions Encore Une Fois

ex aequo HUIT, VOTE BLANC : **4,8%**

Hexagone Uni Pour Une Identité Territoriale,
vote blanc

QUATRE : **3,8%**

Quota d'Unité Anti- Terroriste Radicale et Ecolo

ex aequo DIX, VOTE NUL : **2%**

Double Intérieur Xtrem,
vote nul («pour un retour du comte de Paris <3<3»,
«no, no, no, je suis pas représenté par aucun parti»,
«démocrates européens unifiés homophobes»).



CHERCHE MAISON

Nantes, 2016

Visite de Jardiland, à la recherche d'une famille et d'une maison.



Les arbres ne sont pas tolérés à Jardiland.

CHAT

Rennes, 2017

Jeu video de course avec baskets.
Installation en libre service
au Terminus.



PROJECTEUR
cherche contrat d'intermittence



ROCKSTARS

Rennes, 2017

Scénographie performée
en collaboration avec les
musiciens de Sans Contact
et Les Mains Froides.

06 45 63 43 38
06 45 63 43 38
06 45 63 43 38
06 45 63 43 38
06 45 63 43 38
06 45 63 43 38
06 45 63 43 38
06 45 63 43 38
06 45 63 43 38
06 45 63 43 38
06 45 63 43 38
06 45 63 43 38
06 45 63 43 38
06 45 63 43 38
06 45 63 43 38
06 45 63 43 38
06 45 63 43 38
06 45 63 43 38
06 45 63 43 38
06 45 63 43 38
06 45 63 43 38
06 45 63 43 38
06 45 63 43 38
06 45 63 43 38



META ENCYCLOPEDIE

Encyclopédie libre en ligne

Meta c'est quoi ?

Est méta tout ce qui fait référence à ce qui lui ressemble ou à lui-même.

meta verticalité
se tenir debout
à côté d'un



- Schedule
- Chinois
- Chouette
- Cocktail
- Coiffure
- Connexion
- Corbeau
- Corfon bic
- Corsetto
- Coarbe
- Croso I
- Croso II
- Dans
- Dicaicomez
- Destin Asim
- Dixième
- Dix
- Dissuade
- Distributeur
- Dog
- Drip
- Ecriture
- Esquima
- Etagère
- Facebook
- Ferriat
- Feu I
- Feu II
- Feu III
- Ecar
- Elat
- François
- Froid
- Glace
- Geste
- Gym
- Gym II
- Hoare
- Intellect
- Incohiber
- Jambon
- Jangle
- Kebab
- Level



le site de l'encyclopédie:

ATELLIERS



PULL PUSH 4 PATTES

Arras, 2013

C'est un projet né d'un collectif qui aime le bricolage et la vitesse.

Ouvert à tous, inventeurs du dimanche, décoratrice en herbe ou artiste anonyme, retraité jovial ou enfant turbulent, l'atelier s'est tenu durant deux semaines à Arras.

Les participants ont été amenés à créer un bolide de toutes pièces. Le 23 août, les pilotes ont vécu leur heure de gloire lors de la grande course qui a traversé la ville.

A l'arrivée, tous les participants sont repartis avec un trophée.







PUZZLE

Ateliers Graines d'artiste, Nantes, 2016.

Guidés par Charles, Eole et Pernelle, les enfants du centre d'animation voisin de l'atelier ont construit leur propre puzzle.



16 rue de la fidélité
75010
Paris

R.N.A: W751229363

Cosmos Merguez cherche à développer l'expérimentation artistique au carrefour de plusieurs disciplines et champs d'action (scénique, sociale, sportive, culinaire, scientifique) par le biais de rencontres, d'échanges, de partages et de médiation.

Elle œuvre dans des espaces publics ou privés, au travers de créations plastiques, événements culturels, interventions artistiques, organisations de séjours, ateliers, expositions.

Le collectif

Fanny Alizon / Charles Cailleateau / Ines Day / Adèle Husson /
Morgane Janine Joanin / Jeanson Pechin / Eole Portal-Menichetti
Diplômés des Beaux Arts de Paris et de Nantes

Projets artistiques

2017	Attractions du quotidien No Prob Rock Stars Chat	Ce Murmure Festival / Semur en Auxois Les Grands Voisins / Paris Chapelle Saint Bernard / Rennes Le Terminus / Rennes
2016	Cosmos Merguez s'installe Exposition collective S.O.S Voyage Puzzle La Fille du Puisatier Tapez 1 Laverie	Résidence à Brin d'herbe / Rennes Lieu Unique / Nantes La REcyclerie / Paris Atelier plastique / Centre Accoord / Nantes Pièce radiophonique Place de la république / Paris Galerie Terrible / Paris
2015	Vidéo Land Flipeur Enseignes S.O.S Voyage Terrible Lezard	Galerie Terrible / Paris Résidence à l'Amour / Bagnolet Festival «Où l'art s'arrime» / Nantes Résidence à la ferme Dromesko / Rennes Galerie Terrible / Paris
2013	Pull Push 4 Pattes Encyclopédie META	Ecole Voltaire / Arras Site Internet / en cours depuis 2015

COSMOS MERGUEZ ?
UNE ASSO BIDON AVEC DES ARTISTES NULS.

NOS MACHINES FONCTIONNENT PARFAITEMENT
PENDANT LES HEURES DE FERMETURE.

COSMOS MERGUEZ SALIT TOUT ET CONSTRUIT TORDU.

COSMOS MERGUEZ N'A PAS D'AMIS RICHES.
COSMOS MERGUEZ N'A PAS BEAUCOUP D'AMIS.
COSMOS MERGUEZ TRAVAILLE VITE.
COSMOS SAIT TOUT MAL FAIRE;

COSMOS MERGUEZ SE DISTINGUE PAR LE NOMBRE
DE PRIX QU'IL N'A JAMAIS EUS.

COSMOS MERGUEZ PEINT TOUT EN BLANC
POUR FAIRE PRO.

COSMOS MERGUEZ SENT LA FRITURE.

COSMOS MERGUEZ EST TROP MIGNON.

COSMOS MERGUEZ N'A PAS DE REFERENCE.
COSMOS MERGUEZ AIME LE REGGAE.

COSMOS MERGUEZ VEND DES MAGNETS A 20 CENTIMES
POUR REALISER DES PROJETS AMBITIEUX.

COSMOS MERGUEZ A DES PROJETS AMBITIEUX.

LES PARTENAIRES DE COSMOS MERGUEZ SONT LIDDL ET
EMMAUS, MAIS ILS NE LE SAVENT PAS.

COSMOS MERGUEZ FAIT TROP DE CADEAUX.

WWW.COSMOSMERGUEZ.COM